

## < 2017년 재정패널 학술대회 및 대학원생 논문 경진대회 논문 공모 >

2007년 1월 개정된 ‘국가재정법’으로 인하여 세금제도 개편 시 정책효과의 제시가 선행되어야 하고 이를 위해 실증연구의 필요성이 절실합니다.

이에 따라 한국조세재정연구원에서는 조세·재정 관련 정책 수립에 기초정보로 활용하고자 지난 2008년부터 매년주기로 재정패널조사를 실시하여 패널DB를 구축하고 있습니다.

본 조사는 제주도를 제외한 전국 15개 시도에 거주하고 있는 일반 가구와 가구원을 모집단으로 정의하고 이 중에서 약 5,600여개의 가구와 약 7,000여명의 소득이 있는 가구원을 원표본으로 선정하여 9차년도(2016년)조사를 완료하였습니다. 현재는 대외공개를 위한 9차년도 자료 구축 작업 및 10차년도(2017년) 조사를 진행하고 있습니다.

이에 저희 연구원에서는 재정패널 1~9차년도 자료를 활용한 연구의 활성화와 성과공유를 위하여 ‘2017년 재정패널 학술대회’를 개최하고자 하오니 연구자 여러분들의 적극적인 참여를 부탁드립니다. 또한, 2017년 3월 현재 국내·외 대학원 재학생 및 휴학생(졸업예정자 포함)들의 창의적인 논문을 모집하여 우수한 논문에 대해 시상하고자 ‘대학원생 논문 경진대회’도 함께 개최하오니 많은 참여 바랍니다.

한국조세재정연구원은 앞으로도 연구자 여러분에게 좋은 자료를 제공해드릴 수 있도록 최선을 다할 것입니다.

항상 건강하시고, 연구에 무궁한 발전과 큰 성과가 있으시기를 기원합니다.

2017년 3월  
한국조세재정연구원장 박 형 수

<별지>

## 1. 재정패널조사 개요

### ☐ 조사목적

가계의 조세부담 및 가계가 정부로부터 받는 혜택을 파악하고, 이를 기준으로 부담과 혜택의 공평성 및 소득재분배효과를 분석함으로써 국가정책의 성과를 평가하고 나아가 정부지출의 불합리성과 국민의 부담을 개선할 수 있는 정책 수립 및 개선

### ☐ 조사대상

- 가구 : 전국에 거주하고 있는 일반 가구 중 2008년 구축된 5,014가구와 2009년에 구축된 620가구 및 원표본 가구에서 파생된 분가가구
- 가구원 : 원표본 가구와 분가가구에 속하는 소득이 있거나 소득활동을 하고 있는 가구원

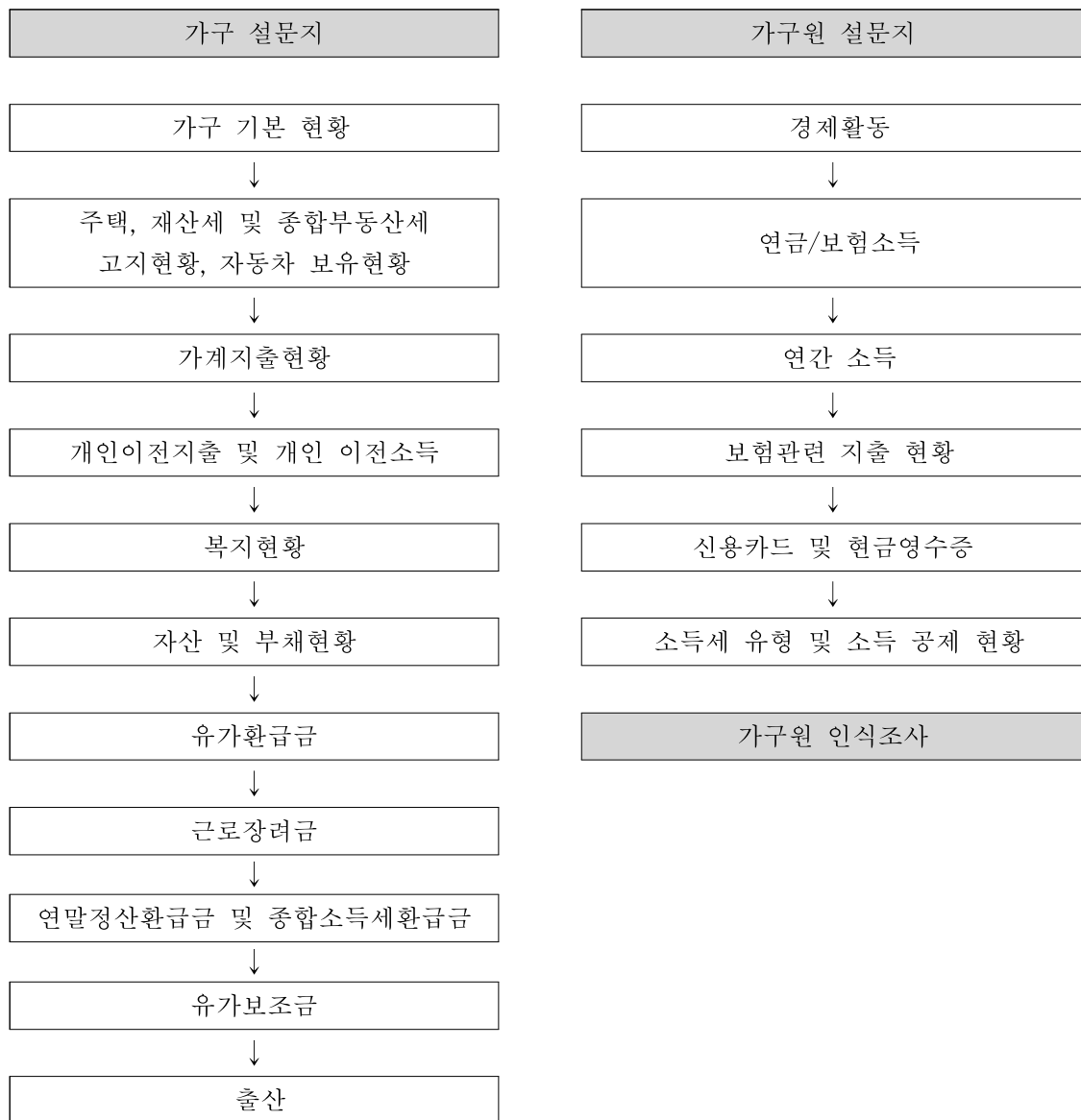
### ☐ 조사 성공률

원표본 가구 조사 성공률 : 76.8% (4,328 가구, 9차년도)

### ☐ 소득 증빙서류 수집

재정패널조사에서는 소득 및 지출에 대한 보다 정확한 자료 수집을 위해 가구원 개인의 소득증빙자료를 수집하고 있음. 근로자의 경우 연말정산서류, 종합소득자의 경우 종합소득세 신고서류를 제출 받아 자료화하고 있으며, 9차년도 기준 전체 가구의 40.2%의 제출이 완료됨. 근로자와 종합소득세 신고자가 있는 가구만을 대상으로 하면 65.2% 수준임.

## 2. 주요 조사 내용



### 3. 학술대회 논문 공모 내용 및 일정

#### □ 일반연구자 학술대회

- 1) 대상논문 : 본원의 재정패널조사 자료를 활용한 학술논문
- 2) 참가자격 : 일반연구자

※ 일반연구자의 경우 논문 제출 및 발표 시 발표계약을 통해 원고료(100만원) 지급

#### □ 대학원생 논문경진대회

- 1) 대상논문 : 본원의 재정패널조사 자료를 활용한 학술논문
- 2) 참가자격 : 국내외 대학원 재학생 또는 휴학생(졸업예정자 포함)
- 3) 시 상 : 최우수상(○편, 200만원), 우수상(○편, 100만원), 장려상(○편, 70만원)

#### □ 일정 및 신청 방법 (공통)

- 1) 데이터 설명회 : 2017년 4월 12일(수요일, 대한상공회의소 중회의실B)
- 2) 연구계획서 제출마감 : 2017년 4월 28일(금요일)
- 3) 최종논문 제출마감 : 2017년 7월 31일(월요일)
- 4) 학술대회 개최 : 2017년 9월 15일(금요일)
- 5) 신청방법

① 신청서류 : 연구계획서

② 신청방법 : 이메일 또는 재정패널 홈페이지 등록

※ 연구계획서 심사 결과 통보 및 자료 제공은 연구계획서 제출마감 후 7일 이내에 진행됩니다.

#### □ 「재정학연구」 정기호 재정패널 특별 세션

재정패널 학술대회를 통해 발표된 연구논문 중 우수한 논문을 선발 및 심사하여 한국재정학회 「재정학연구」의 재정패널 특별 세션에 게재할 예정(KCI 등재 학술지)

- 1) 대상 논문 : 2017년 재정패널 학술대회 참가 논문 중 「재정학연구」에 투고 신청한 논문
- 2) 논문심사 : 심사 및 게재판정은 재정학회 편집위원회 규정과 동일

#### □ 문의 및 신청

- 재정패널 DB 사업팀 044-414-2225
- 재정패널 이메일 [panel@kipf.re.kr](mailto:panel@kipf.re.kr)
- 재정패널 홈페이지 <http://panel.kipf.re.kr>